

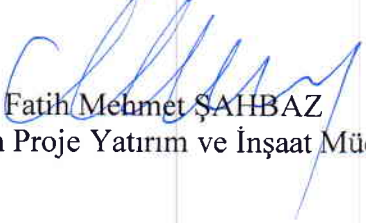
İLAN

Çorum Merkez Ulukavak Anaokulu onarım inşaatı işi;4734 Sayılı Kamu İhale Kanununun 22/d maddesi gereğince yaptırılacaktır.

Söz konusu onarım işine ait teklif mektupları ve doğrudan temin ihale dökümanı İdaremiz Plan Proje Yatırım ve İnşaat Müdürlüğünden imza karşılığı alınabilir veya idaremizin www.corumozelidare.gov.tr Web sitesinden indirilebilir.

Teslim alınan veya indirilen teklif mektupları son teklif verme günü olan **07.02.2018 Çarşamba Günü** saat **10.30'a** kadar İl Özel İdaresi Plan Proje Yatırım ve İnşaat Müdürlüğüne geri teslim edilmesi gerekmektedir.

İlgililere duyurulur /05.02.2018


Fatih Mehmet ŞAHBAZ
Plan Proje Yatırım ve İnşaat MüdürV.

NOT: İşe ait İhale dokümanı aşağıda olup bedelsiz olarak görülebilir veya indirilebilir.

Ek:

1-Doğrudan Temin İhale Dokümanı (7-Sayfa)

T.C.
ÇORUM İL ÖZEL İDARESİ
Plan Proje Yatırım ve İnşaat Müdürlüğü

TEKLİF MEKTUBUDUR

Çorum Merkez Ulukavak Anaokulu onarım inşaatı işi, ekli porsantaj listesi ve mahal listesine göre, 4734 Sayılı Kamu İhale Kanununun 22/d maddesi (doğrudan temin) gereğince yapılacaktır. Söz konusu İşin süresi doğrudan temin onay tarihinden itibaren 15 gündür.

Şantiye alanında inşaatın başlangıcından kabulüne kadar "6331 sayılı İş Sağlığı ve Güvenliği Kanunu" ile Yapı İşlerinde İş Sağlığı ve Güvenliği Yönetmeliği "hükümleri gereği yapılması gereken tüm İş, işlem ve tedbirler yüklenici tarafından yerine getirilecektir.

Firmanızın verebileceği (KDV Hariç) en düşük fiyatın, **07.02.2018 Çarşamba Günü** saat **10.30'a** kadar Müdürlüğümüze bildirilmesini rica ederim.

Fatih Mehmet ŞAHBAZ
Plan Proje Yatırım ve İnşaat Müdürü

Ek:

1-Porsantaj Cetveli 3-Adet
2-Mahal Listesi ve ataşman 5-Adet

Plan Proje Yatırım ve İnşaat Müdürlüğüne
ÇORUM

Ekli teknik şartnamede belirtilen(.....) onarım inşaatı işinin KDV hariç toplam.....(yazıyla.....TL) üzerinden yapmayı taahhüt ediyorum.

TEKLİF SAHİBİNİN

Adı Soyadı :
Açık Tebligat Adresi :
Vergi Dairesi ve Vergi No :
Telefon Faks No :
Teslim Tarihi :
T.C Numarası :

Çorum merkez Ulukavak anaokulu inşaat işlerine ait mahal listesi.

1-)Yapılacak İmalatlardan Çevre ve Şehircilik Bakanlığı Birim Fiyat pozları bulunanlar;

a-) Çevre ve Şehircilik Bakanlığı birim fiyat tariflerine,

b-) Çevre ve Şehircilik Bakanlığı teknik şartnamelerine,

c-) Çevre ve Şehircilik Bakanlığı genel şartnamesine göre imalatları yapılacaktır.

2-)Yapılacak imalatlardan Çevre ve Şehircilik Bakanlığı birim fiyat pozları bulunmayıp hazırlanan özel pozlar;

d-) Özel fiyat tariflerine,

3-)Okul ana giriş kapısı önüne ekli krokilerde gösterildiği şekilde markiz yapılacaktır.

Markiz tavanı 60*40*2mm. Ebatlarında profillerle yapılacak ve üzeri osb ile kapatılacaktır.Profillerin boyası yapılacaktır.Markiz tavanına ise 30*30 cm ebadında 0.70 mm kalınlığında min.20 mikron elektrostatik toz boyalı (polyester esaslı) delikli alüminyum plakadan (en aw 3000 serisi) oturmali sistem asma tavan yapılacaktır.

Markiz çevresi Naturel-parlak veya kumlanmış ve eloksallı ısı yalıtımlı alüminyum doğrama ile camekan yapılp takılacaktır. Ön camekana iki adet kapı konacak,yan camekanlar sabit olacaktır.

Alüminyum doğramaya profil ile 4+4 mm kalınlıkta 12 mm ara boşluklu ilk cam ısı kontrol kaplamalı çift camlı pencere ünitesi takılacaktır.

Markiz yan cepheler ile, ön cephe alınlıklarına 70 cm. yüksekliğinde MİNERAL DOLGULU KOMPOZİT ALÜMİNYUM LEVHALAR İLE CEPHE KAPLAMASI YAPILACAKTIR.

Sıva ve boya tamiratları yapılacaktır.

Fayans ve andezit kaplama tamiratları da yapılacaktır.

Bu imalatlarda (23.242/1-23.243/5A-P-002/A1-Y.21.101/06-Y.23.176-Y.23.244/G-Y.25.002/02-Y.25.004/01-Y.26.020/325-Y.27.501/01 ve Y.28.645/C21)pozları uygulanacaktır.

4-)Kullanılan malzemeler TSE,CE vb. özelliklerine haiz olacak.Poz numarası kullanılan malzemelerinde birim fiyat tarifleri teknik şartname olarak kullanılacaktır

5-) Onarım inşaatı işinin başlayıp bittiği tarihe kadar inşaat mahallinde iş kazalarına karşı bütün tedbirlerin alınması yüklenici tarafından sağlanacaktır.

6-) İşin bittiğinin yüklenici tarafından beyan edilmesi ile birlikte inşaat mahallindeki temizliğin yüklenici tarafından muntazam bir şekilde yapılmış olması gerekmektedir.

Yaşar CIVAN
İnşaat Teknikeri

Talebimize Uygundur

Okul Müdürü

YAKLAŞIK MALİYET

ÇORUM MERKEZ ULUKAVAK ANA OKULU ÇEVRE DÜZENLEME VE ONARIM İŞİ İNŞAATI
01 - İNŞAAT

Sıra No	Poz No	Tanımı	Birimi	Pursantaj	Nakliye Dahil Pursantaj
1	23.242/1	3 cm ile 5 cm (5 cm dahil) arası yalıtım kalınlıkları için alüminyum su basman (başlangıç) profili yapılması ve yerine tespiti	MT	0,158344	0,158344
2	23.243/5A	30*30 cm ebadında 0.70 mm kalınlığında min.20 mikron elektrostatik toz boyalı (polyester esaslı) delikli alüminyum plakadan (en aw 3000 serisi) oturmali sistem asma tavan yapılması	M2	5,130528	5,130528
3	P-002/A1	MİNERAL DOLGULU KOMPOZİT ALÜMİNYUM LEVHALAR İLE CEPHE KAPLAMASI YAPILMASI (Isı Yalıtımsız)	M2	18,455237	18,455237
4	Y.21.101/06	Çatı üzerine osb/3 kaplama yapılması	M2	1,643751	1,643751
5	Y.23.176	Lama ve profil demirlerden çeşitli demir işleri yapılması ve yerine konulması	KG	13,058416	13,058416
6	Y.23.244/G	Naturel-parlak veya kumlanmış ve eloksallı ısı yalıtımlı alüminyum doğrama imalatı yapılması ve yerine konulması	KG	40,095085	40,095085
7	Y.25.002/02	Demir yüzeylere iki kat antipas, iki kat sentetik boya yapılması	M2	3,436449	3,436449
8	Y.25.004/01	Brüt beton, sıvalı veya eski boyalı yüzeylere, astar uygulanarak akrilik esaslı su bazlı boya yapılması (dış cephe)	M2	2,700382	2,700382
9	Y.26.020/325	3 cm kalınlığında andezit levha ile duvar kaplaması yapılması (30cmxserbest boy)	M2	2,273446	2,273446
10	Y.27.501/01	250/350 kg çimento dozlu kaba ve ince harçla siva yapılması (dış cephe sıvası)	M2	1,475946	1,475946
11	Y.28.645/C21	Pvc ve alüminyum doğramaya profil ile 4+4 mm kalınlıkta 12 mm ara boşluklu ilk camı ısı kontrol kaplamalı çift camlı pencere ünitesi takılması	M2	8,699894	8,699894
				TOPLAM	97,127477

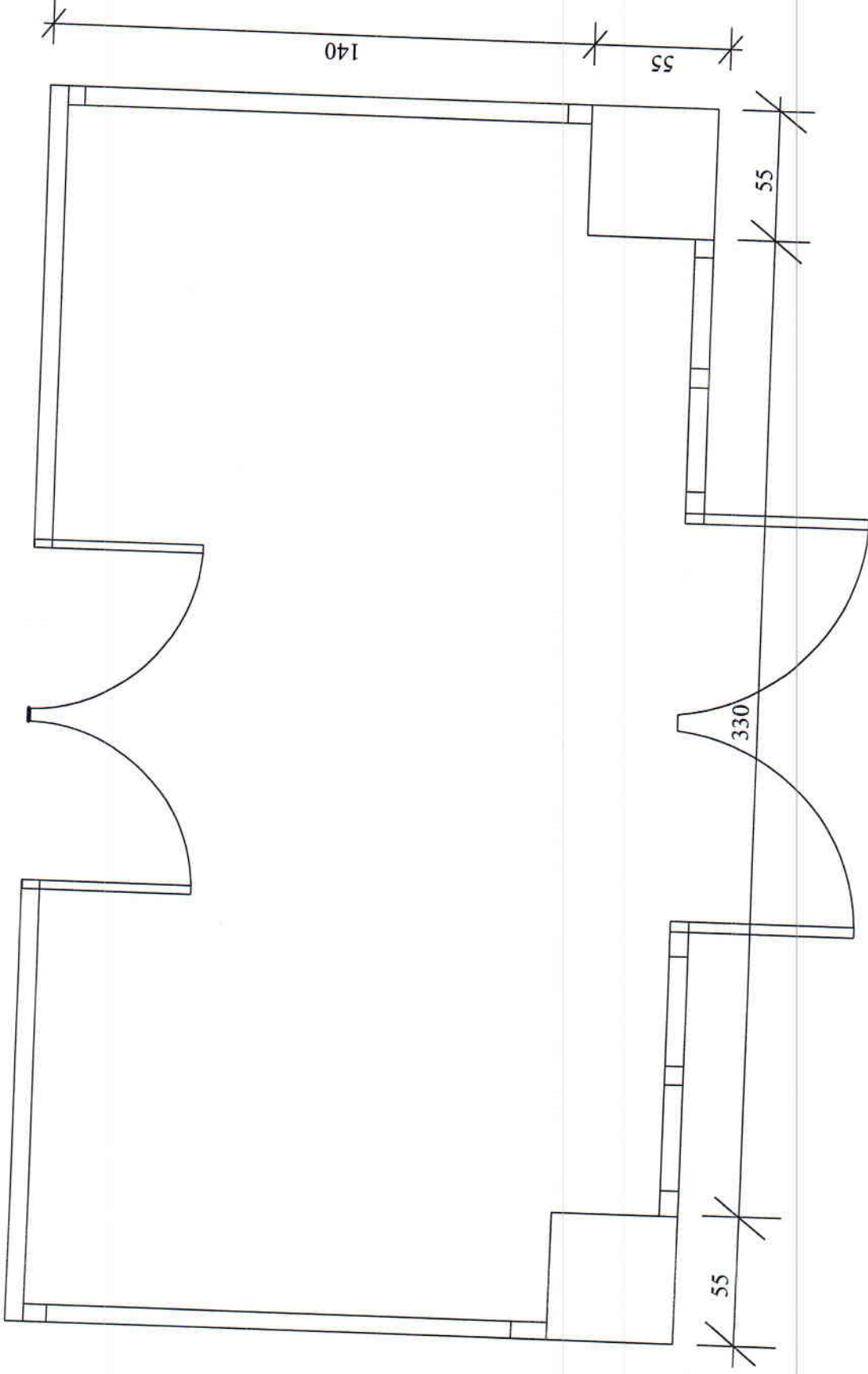
YAKLAŞIK MALİYET

ÇORUM MERKEZ ULUKAVAK ANA OKULU ÇEVRE DÜZENLEME VE ONARIM İŞİ İNŞAATI

03.02 - Zayıf Akım

Sıra No	Poz No	Tanımı	Birimi	Pursantaj	Nakliye Dahil Pursantaj
1	718.103	Kuru tip koruyucusuz kontaktör 3*25 a.	AD	0,296976	0,296976
2	727.412	Kurşunsuz pvc izoleli kabloyla besleme hattı 3*1.5 mm2 NVV (NYM)	MT	0,604465	0,604465
3	742.131	360° asma tavan tipi siva altı hareket sensörü	AD	0,670168	0,670168
4	özel001	15 watt-220 volt slim downlight lamba	ad	1,300914	1,300914
				TOPLAM	2,872523

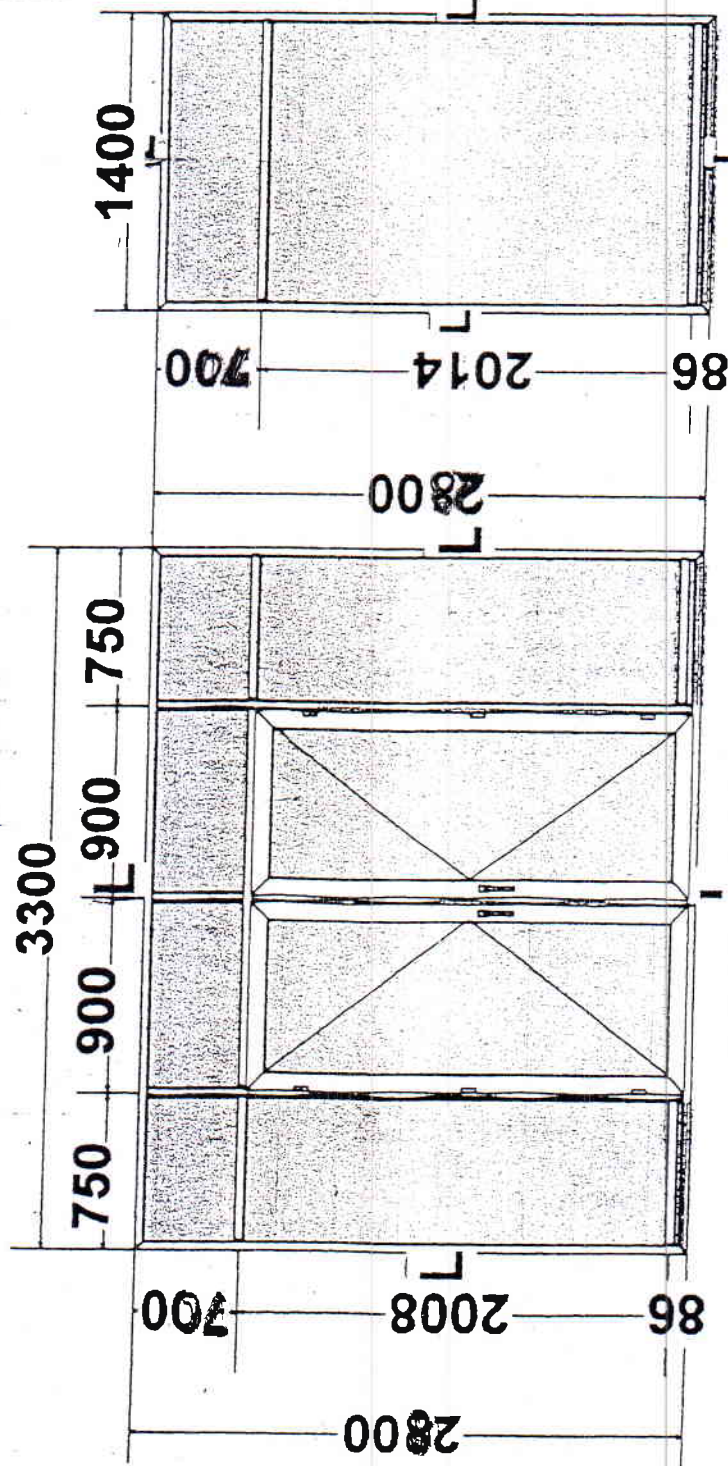
ÇORUM MERKEZ ULUKAVAK ANAOKULU GİRİŞ MARKİZ YAPIMI



NOT: ÇİZİMLER ÖLÇEKSİZDİR.

Yaşar CİVAN
İnşaat Teknikeri

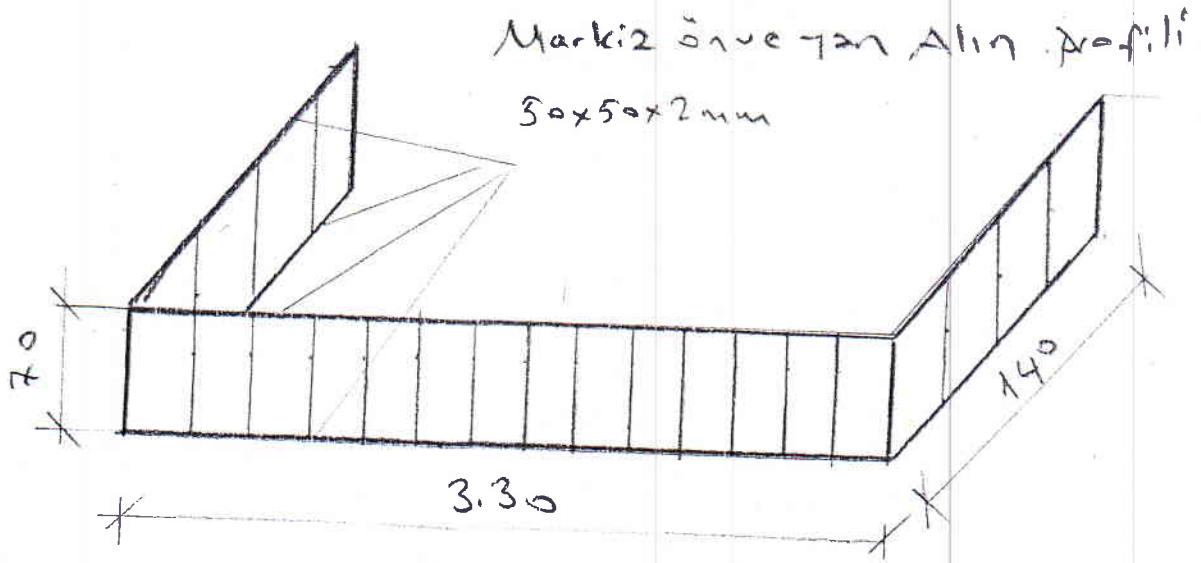
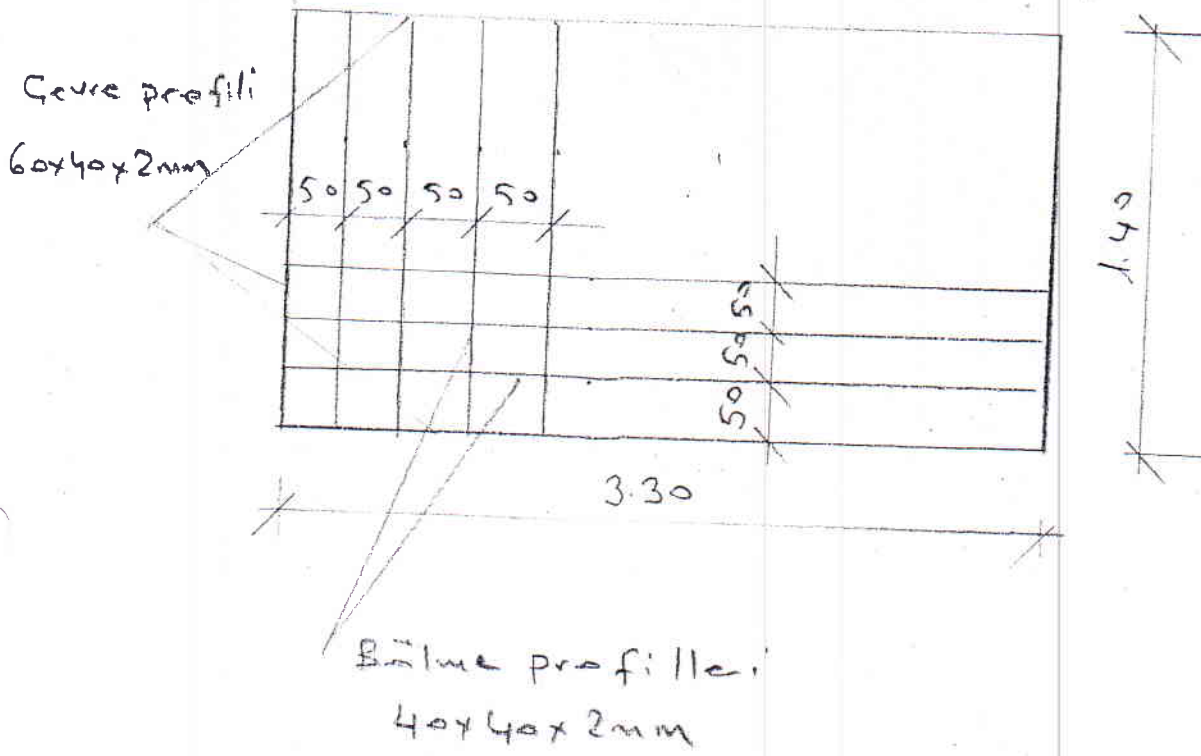
ULUKAVAK ANA DEVLÜ GİRİŞ ETRAFI CAMEKAN



Yasar CIVAN
Insaat Teknikeri

Mrk. Ulukouak Anaokulu

Markiz tavan iskeleti



* Bu Alın profilleri yüzeyine kompozit Alüminyum levhalarla kaplama yapılacaktır